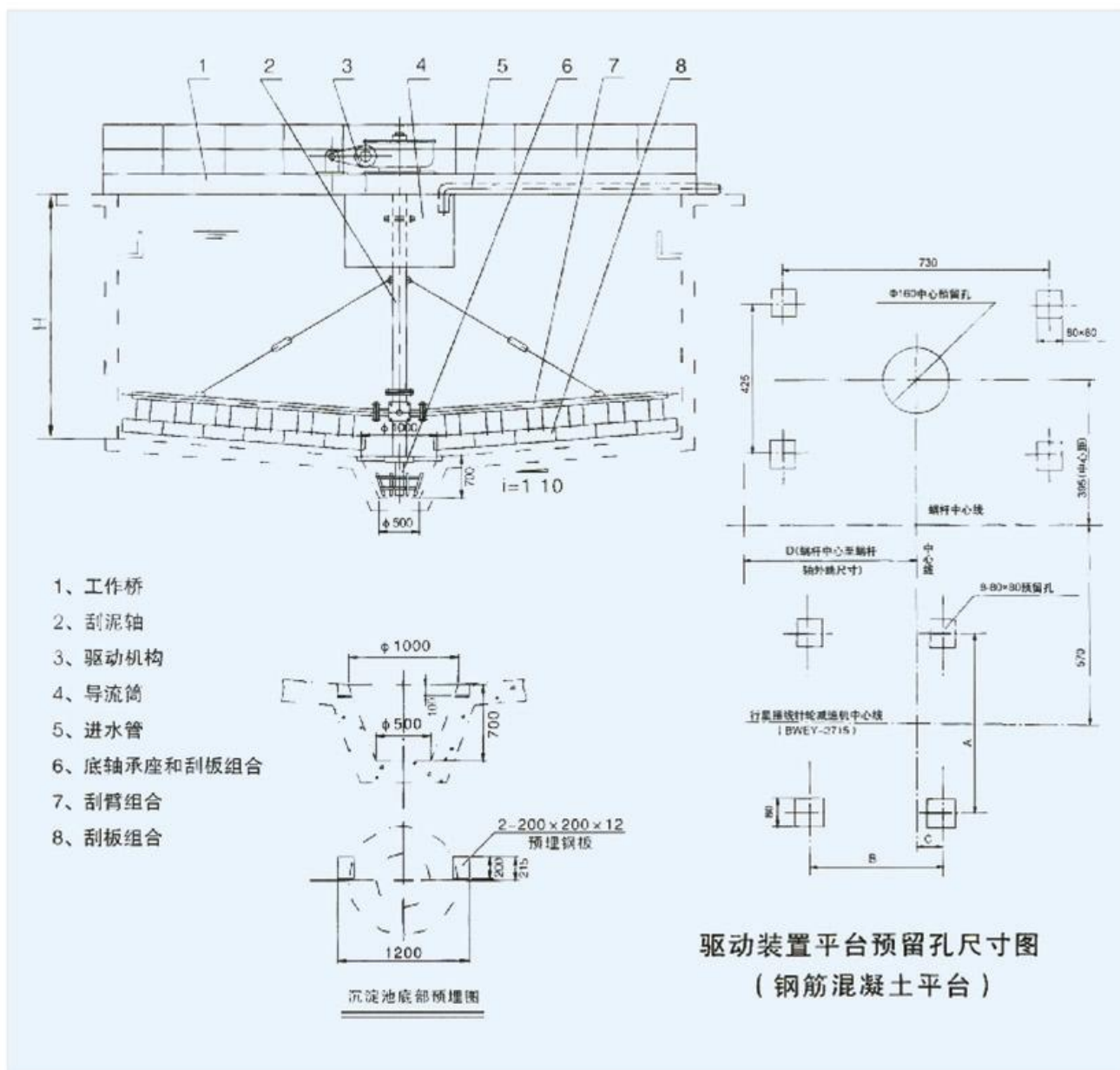


## 刮吸泥机类 SGZ型中心传动刮泥机

### ► SGZ型中心传动刮泥机结构及预埋件图



### ► 订货须知

- 1、池边高度H由建设单位或设计部门确定，建议初沉池 $H \leq 4.4\text{m}$ ，二沉池 $H \leq 4.5\text{m}$ ，池底坡度1/10。
- 2、特殊规定按用户要求进行设计制造。
- 3、注明材质、防腐及电气控制要求。

## 刮吸泥机类 SGZ型中心传动刮泥机

### ▶▶ 用途

SGZ型中心传动刮泥机，适用于给排水工程中水厂或污水处理厂直径一般不大于20m的辐流式(圆形)沉淀池的污泥刮集和排除。

### ▶▶ 结构和工作原理

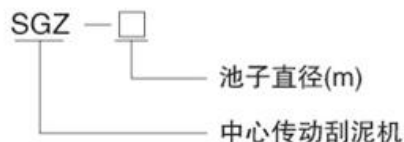
中心传动刮泥机主要由减速驱动机构、传动立轴、刮臂、水下轴承及集泥槽刮板等部件组成，整台刮泥机的荷载都作用在固定横跨池径的工作桥中心。

原水经中心配水筒布水后，辐射流向池子周边溢水槽，随着流速的降低，水体中的悬浮物被分离而沉降于池底，通过减速驱动和悬挂式组件的传动，由刮板将污泥刮集到中心集泥槽，依靠静水压力或泵排除池外。

### ▶▶ 特点

- ◆ 结构简单，维护管理方便。
- ◆ 运行平稳，工作安全可靠。
- ◆ 刮集污泥效果好，排出污泥含水率低。

### ▶▶ 型号说明



### ▶▶ 规格及主要技术参数

型号规格	适用池径 Φ(m)	电机功率 (kw)	周边行走线速度(m/min)		刮臂数	两边荷载(KN)	安装尺寸(mm)			
			初沉池	二沉池			A	B	C	D
SGZ-6	6	0.37~2.2	2~3	1.5~2.5	2	19	340	320	105	420
SGZ-7	7					22				
SGZ-8	8					24				
SGZ-9	9					26				
SGZ-10	10					29				
SGZ-11	11					31				
SGZ-12	12					34				
SGZ-13	13					36				
SGZ-14	14					39				
SGZ-15	15					41				
SGZ-16	16					44				